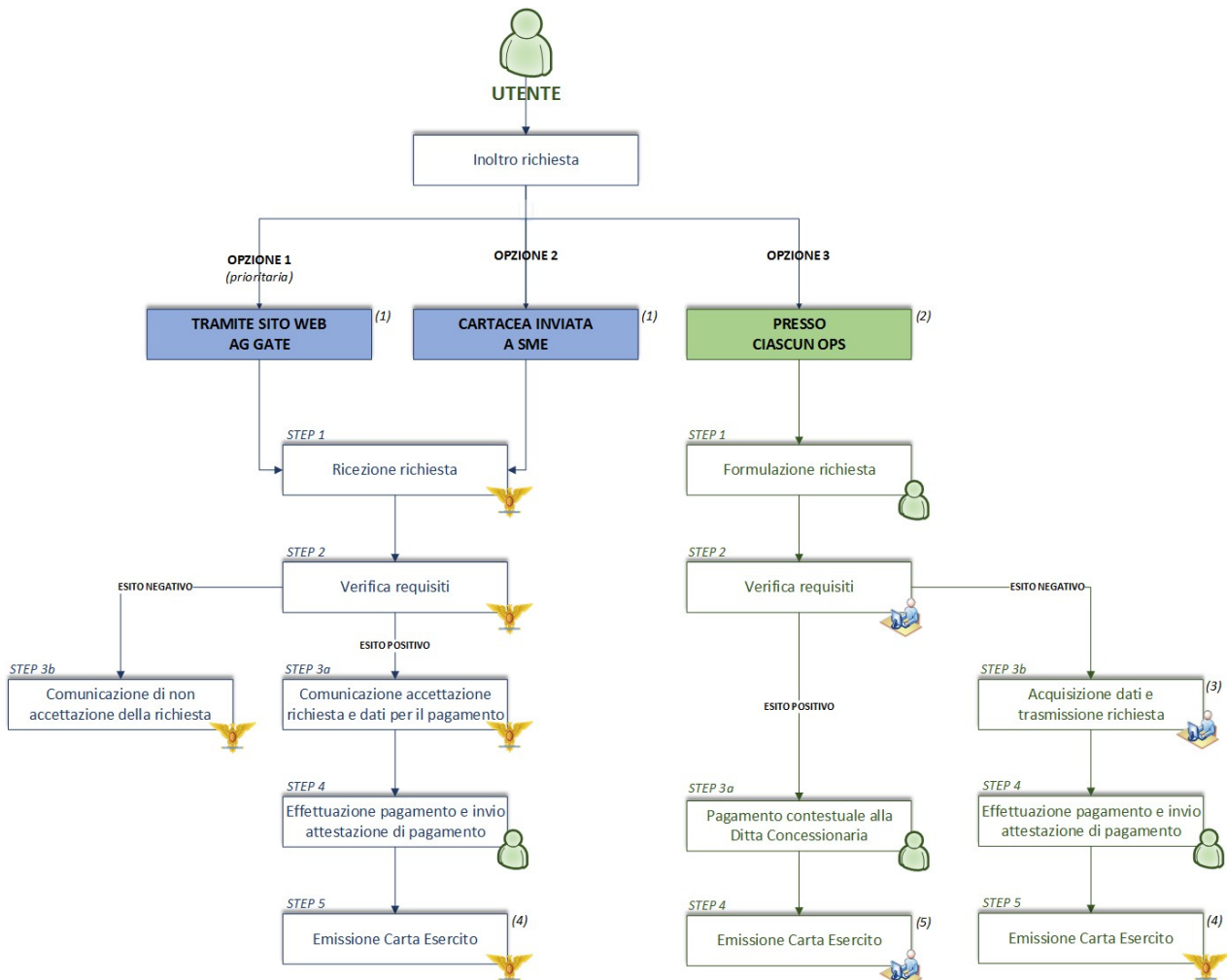


MODALITA' DI RICHIESTA DELLA CARTA ESERCITO






NOTE:

- (1) Tutto il personale previsto dall'Allegato "C" alla presente Direttiva;
- (2) Tutto il personale appartenente al comparto Difesa nonché il personale che frequenta abitualmente uno specifico OPS (per quest'ultima opzione è richiesta la preventiva valutazione ed autorizzazione da parte del personale militare responsabile dell'OPS);
- (3) Tutto il personale previsto dall'Allegato "C" alla presente Direttiva eccetto che per quanti già individuati alla nota (2);
- (4) L'emissione della Carta Esercito in formato elettronico avverrà entro 2 giorni lavorativi dalla ricezione dell'attestazione di pagamento;
- (5) L'emissione della Carta Esercito in formato elettronico avverrà contestualmente al pagamento della quota dovuta presso l'OPS.

N.B.: la Carta Esercito in formato definitivo sarà emessa solo qualora la fotografia fornita dall'utente sia in regola con le specifiche presenti nella Direttiva.

LEGENDA:

-  Stato Maggiore Esercito – V Reparto Affari Generali
-  Operatore presso Organismo di Protezione Sociale
-  Utente